

FIDEICOMISO EDIFICIO ROBERTSON 3378

UBICACION

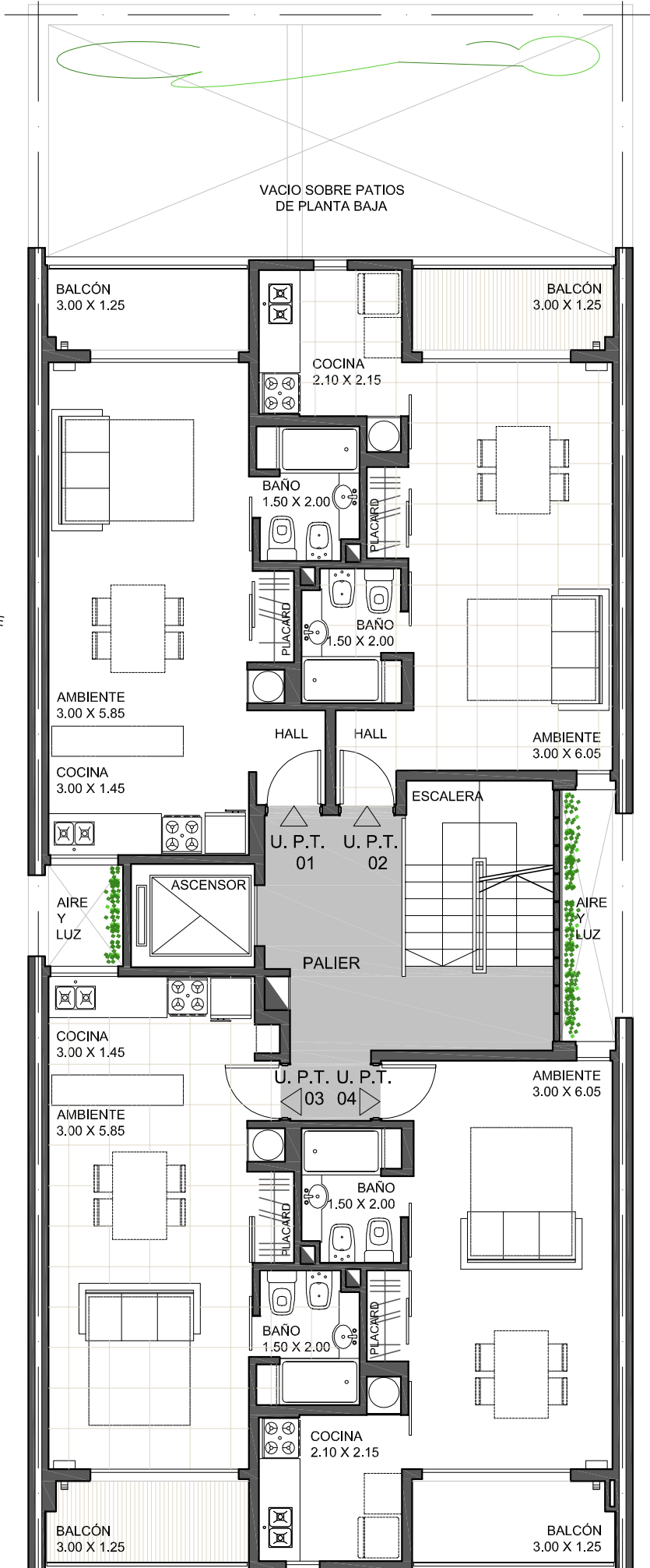


CARACTERISTICAS GENERALES

- EDIFICIO DE P. BAJA MÁS TRES PISOS ALTOS
- AMBIENTES AMPLIOS Y LUMINOSOS
- BALCONES / PATIOS EN TODAS LAS UNIDADES
- VENTILACIÓN CRUZADA
- ARTEFACTOS A GAS NATURAL INSTALADOS Y APROBADOS (COCINA, TERMOTANQUE y CALEFACTOR TB)
- UNIDADES CON COCINAS INTEGRADAS / INDEPENDIENTES
- CERRAMIENTO Y OSCURECIMIENTO A TRAVES DE CORTINAS DE ENROLLAR
- AZOTEA ACCESIBLE PARA SOLARIUM Y TENDER
- COCHERAS INDIVIDUALES A LA CALLE
- CALIDAD CONSTRUCTIVA Y DE TERMINACIÓN



PLANTA TIPO DE 01 A 03



Proyecto: Nadir Ezequiel Fernández / Lisandro Andrés Pérez / ARQUITECTOS
 Construye: P+P Soluciones Constructivas S.R.L.
 Domicilio: Pueyrredon 1421 - Rosario
 Tel.: 4212311 - Cel.: 0341-2547007